

légende

locaux non accessibles public

chambres (14 dont 2 PMR)

7

Non conformités - travaux réalisés par entreprises

9

Non conformités corrigées en interne par CH ESQUIROL

NON CONFORMITES RELEVES ET TRAVAUX PROJETES

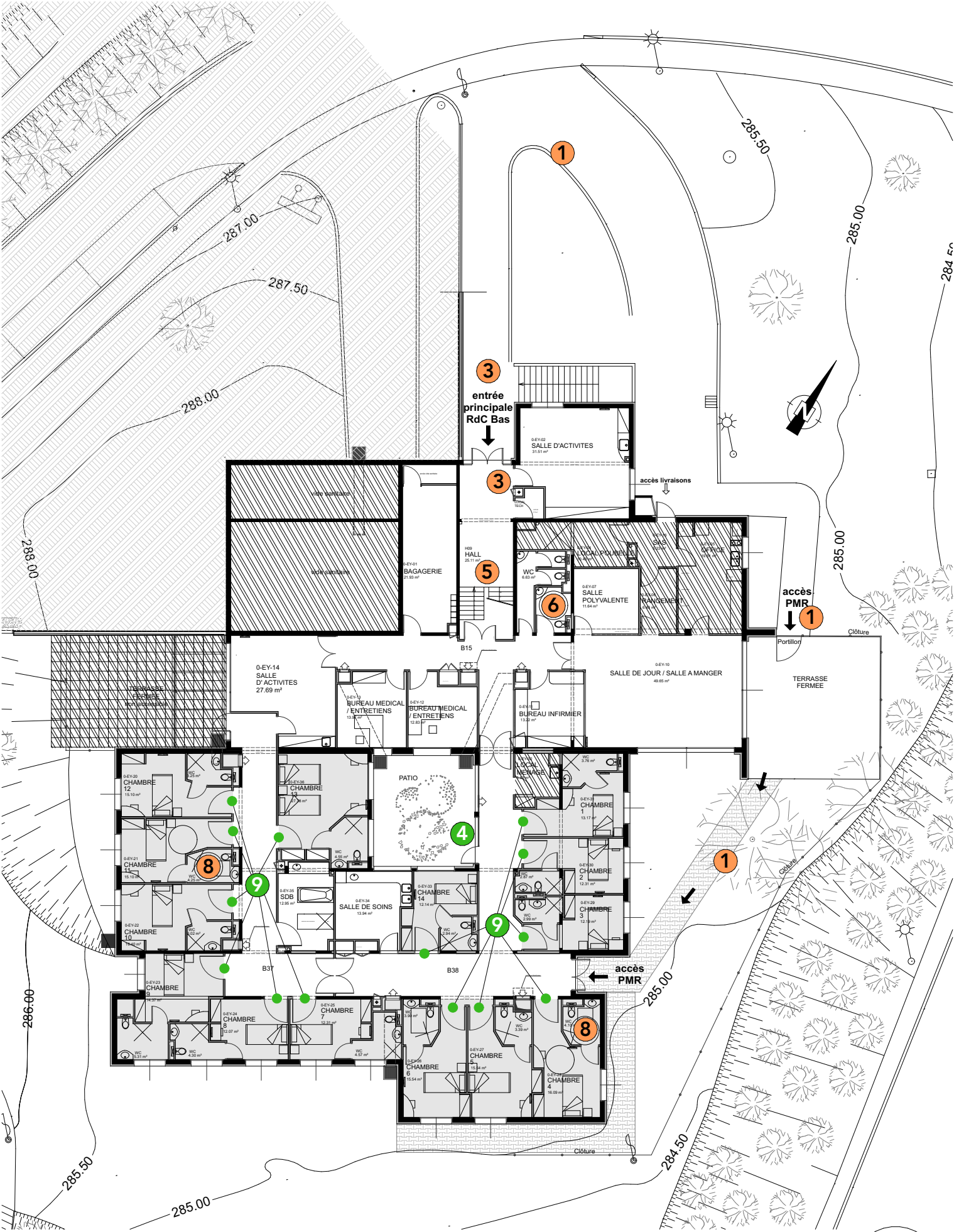
1	ACCES SPECIFIQUE PMR (RdC Bas) > Absence de signalétique > Absence de stationnement à proximité de l'entrée > Absence de dispositif pour se signaler au droit du portail > Cheminement présentant des obstacles à la roue > Eclairage insuffisant	TRAVAUX PROJETES > Installation d'une signalétique visible depuis voir d'accès > Création d'une place de stationnement à proximité du portail > Installation d'un visiophone au droit du portail > Réfection du cheminement en pavé > Renforcement de l'éclairage (>20lux)
3	ENTREE PRINCIPAL RdC BAS > Grille paillason présentant des trous >2cm devant entrée > Marche/ressaut de 14cm devant porte d'entrée	TRAVAUX PROJETES > Suppression de la grille > Création d'un plan incliné en enrobé - pente 10% sur 1,40m
4	ACCES AU PATIO > Ressaut > 4 cm	TRAVAUX PROJETES > Entretien terrasse patio et si nécessaire réalisation d'un glacis béton pente max 33% formant un seuil chanfreiné entre seuil et revêtement du patio
5	ESCALIER ENTRE LES 2 NIVEAUX > Bande d'éveil absente, trop courtes ou mal positionnées > Sous face de l'escalier présentant un obstacle à une hauteur <2,20m (en RdC bas)	TRAVAUX PROJETES > Pose de bandes d'éveil à la vigilance réglementaires : et enlèvement des bandes d'éveil inutiles > Installation d'une chainette sous la volée d'escalier
6	SANITAIRE PUBLIC RdC BAS >Barre de transfert trop petite, non coudée posée horizontalement n'apportant pas l'aide nécessaire au relevage > Lavabo d'angle ne présentant pas l'espace d'usage en partie basse > Robinetterie située à une distance <40cm d'un angle rentrant > Sèche main situé à une hauteur >1,30m	TRAVAUX PROJETES > Pose d'une barre verticale au dessus de la barre de relevage existante (impossibilité de positionner une barre coudée compte tenu de la position de la porte) > Remplacement du plan vasque et repositionnement de la robinetterie > Remplacement du s sèche mains par distributeur papier hauteur <1,30m + remplacement luminaire par Led avec détection + flash lumineux
8	SALLE D'EAU DES CHAMBRES PMR > Absence de la barre de tirage sur porte > Lavabo ne présentant pas l'espace d'usage en partie basse > Absence de barre verticale dans la douche permettant de se tenir debout > Absence de siège pour PMR dans la douche	TRAVAUX PROJETES > Remplacement du plan vasque > Pose d'une barre en T devant robinetterie douche > Installation d'une barre de tirage sur porte > Mise à disposition d'un siège mobile
9	SALLE D'EAU DES CHAMBRES PMR > Absence de numéros en relief sur les portes des 14 chambres	TRAVAUX PROJETES > Ajout de numéros en relief sur chaque porte de chambre

Demande de dérogation n°1 (concernant tous les bâtiments d'hospitalisation avec chambres)

L'article 17 de l'arrêté du 8 décembre 2014, concernant les dispositions spécifiques relatives aux chambres des établissements comportant des locaux d'hébergement, exige une prise de courant minimum située à proximité immédiate de la tête de lit des toutes les chambres.
Il existe pour toute les chambres une gaine technique située au dessus du lit avec prises et fluides médicaux.

Pour des raisons de sécurité spécifiques à l'hospitalisation psychiatrique (risque de suicide), combinées à une disproportion manifeste des travaux (saignées dans les cloisons pour intégration des câbles et prises) une dérogation est demandée afin qu'aucune prise ne soit mise en place à proximité des lits. D'autre part, le personnel soignant est constamment présent dans l'établissement afin d'effectuer les branchements d'appareils spécifiques nécessaires aux patients.

PRESENCE D'AMIANTE
Suivant rapport APAVE 2004, présence d'amiante relevé dans les revêtements de sol (anciennes dalles PVC et colle) en RdC BAS et RdC HAUT - Les sols semblent avoir été remplacés
>> Sans impact sur les travaux à réaliser



légende

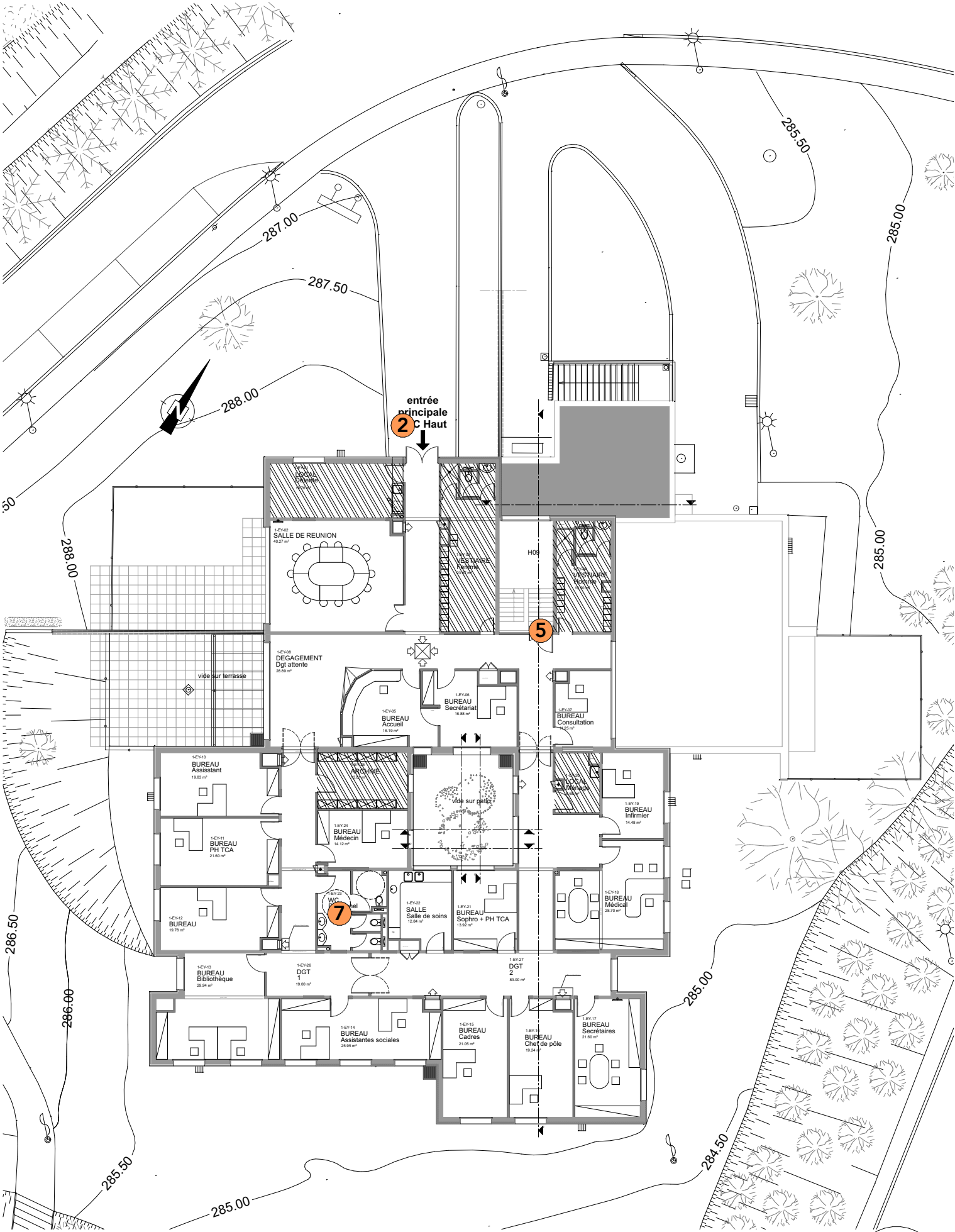
- locaux non accessibles public
- 7

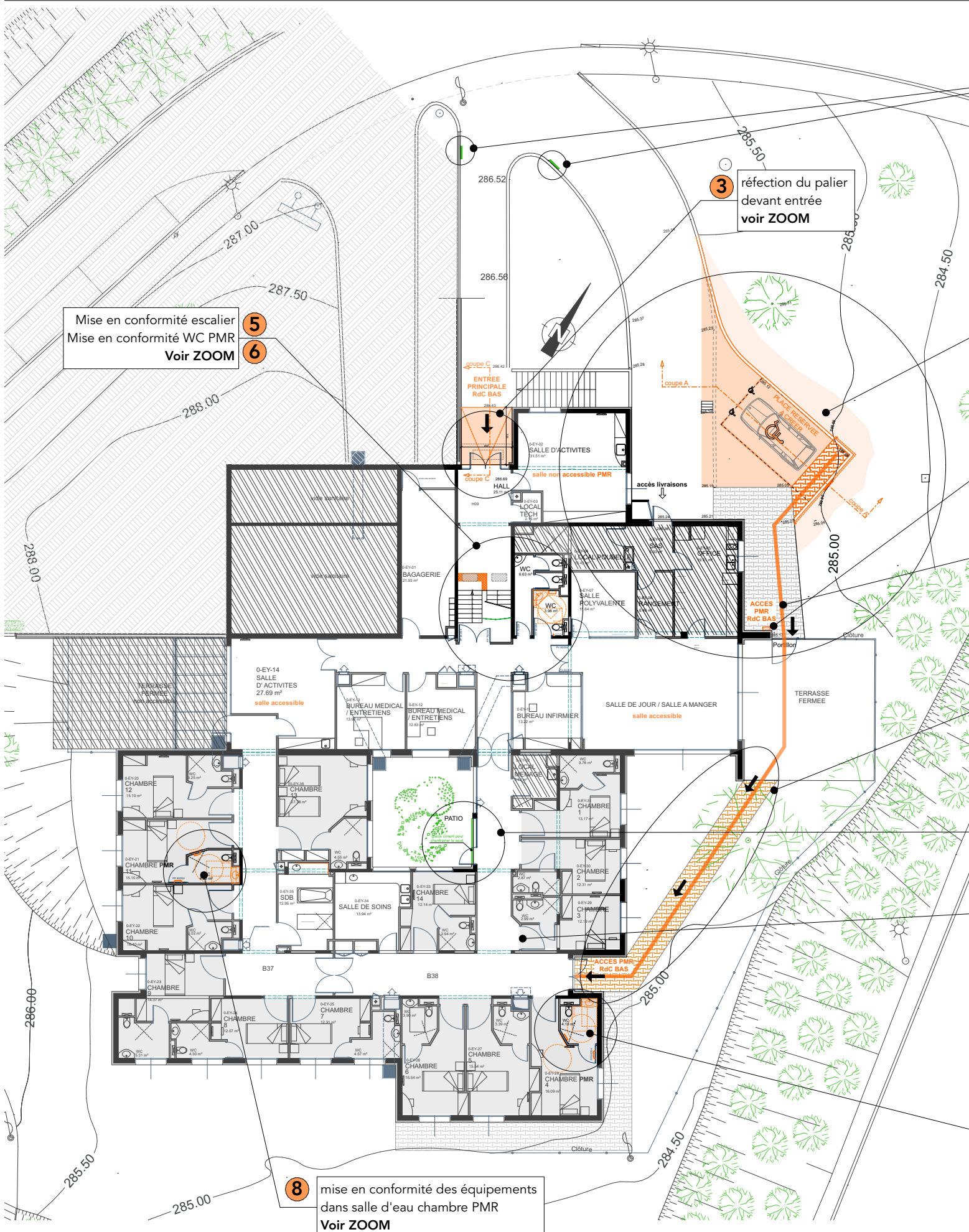
Non conformités - travaux réalisés par entreprises
- 9

Non conformités corrigées en interne par CH ESQUIROL

NON CONFORMITES RELEVES ET TRAVAUX PROJETES

<div>2</div>	<p>ACCES SPECIFIQUE PMR (RdC Bas)</p> <p>>Longueur du cheminement avec pente > 6% sur une longueur >2m</p> <p>> Absence de stationnement réservé PMR à proximité de l'entrée</p> <p>>Absence d'espace de manoeuvre devant la porte et ressaut au niveau du seuil >4cm</p>	<p>TRAVAUX PROJETES</p> <p>Création d'une place de stationnement PMR à proximité de l'entrée</p> <p>Reprise de voirie en enrobé permettant la suppression du ressaut et création d'un palier droit devant l'entrée</p> <p>Renforcement de l'éclairage devant l'entrée</p>
<div>7</div>	<p>SANITAIRES PUBLICS RdC HAUT</p> <p>> Lavabos dans le sas propreté ne présentant pas l'espace d'usage en partie basse</p> <p>> Absence des espaces de manoeuvre devant porte dû à l'encombrement des lavabos</p> <p>> Distributeurs de papier situé à une hauteur >1,30m du sol</p> <p>> Absence de pictogrammes sur portes permettant d'identifier la possibilité d'accès à tous</p> <p>> Absence de lave mains dans le WC PMR</p>	<p>TRAVAUX PROJETES</p> <p>> Remplacement des plans vasques</p> <p>> Déplacement des distributeurs de papier</p> <p>> Ajout d'un lave-mains dans le WC PMR</p> <p>> Remplacement de la signalétique sur portes</p> <p>> Ajout flash lumineux</p>
<p>PRESENCE D'AMIANTE</p> <p>Suivant rapport APAVE 2004, présence d'amiante relevé dans les revêtements de sol (anciennes dalles PVC et colle) en RdC BAS et RdC HAUT - Les sols semblent avoir été remplacés</p> <p>>> Sans impact sur les travaux à réaliser</p>		





1

Fixation sur murs de 2 panneaux signalétiques en bandeaux indiquant les 2 accès du RdC Bas suivant modèle :



1

création d'une place de stationnement PMR voir ZOOM

1

Installation d'un visiophone à coté du portillon fixation sur mur entre 0,90 et 1,30m de hauteur + gâche électrique sur portillon

1

réalisation d'une bande de guidage entre la place de stationnement et l'entrée spécifique PMR du RdC Bas

1

nettoyage, désherbage du cheminement en pavés autobloquants reprise ponctuelle des pavés pour suppression des obstacles à la roue

4

révision des dalles de terrasses et si nécessaire création d'un seuil chanfreiné pour supprimer le ressaut

9

Pose de numéros en reliefs sur toutes les portes de chambres



8

mise en conformité des équipements dans salle d'eau chambre PMR Voir ZOOM

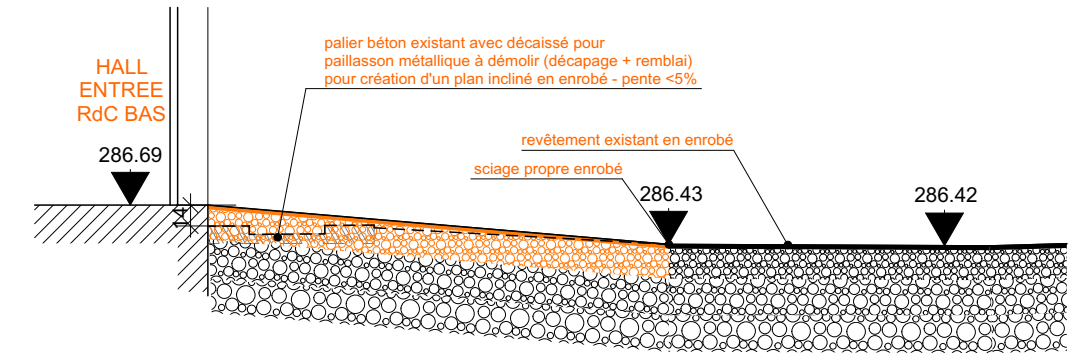
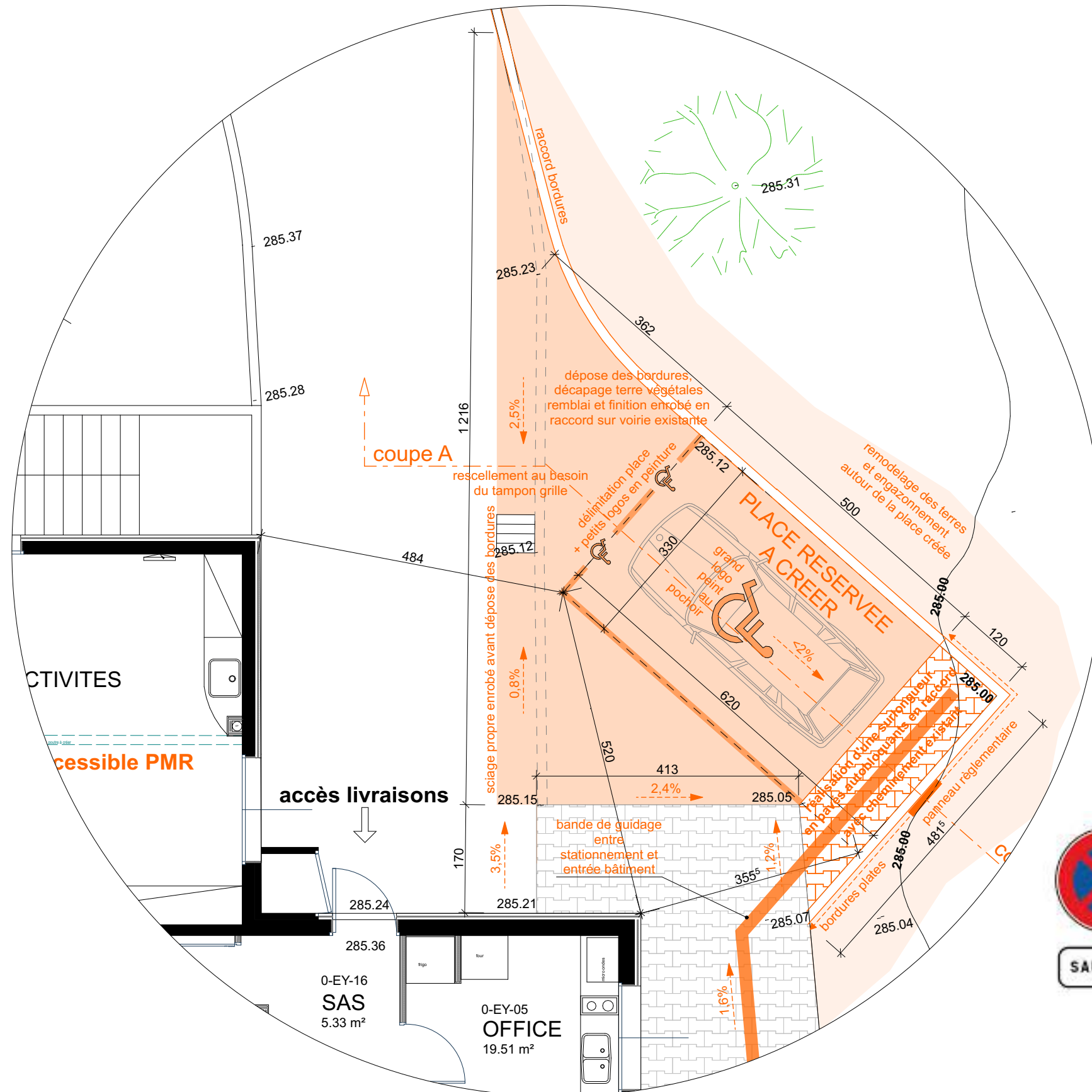
5

Mise en conformité escalier
Mise en conformité WC PMR
Voir ZOOM

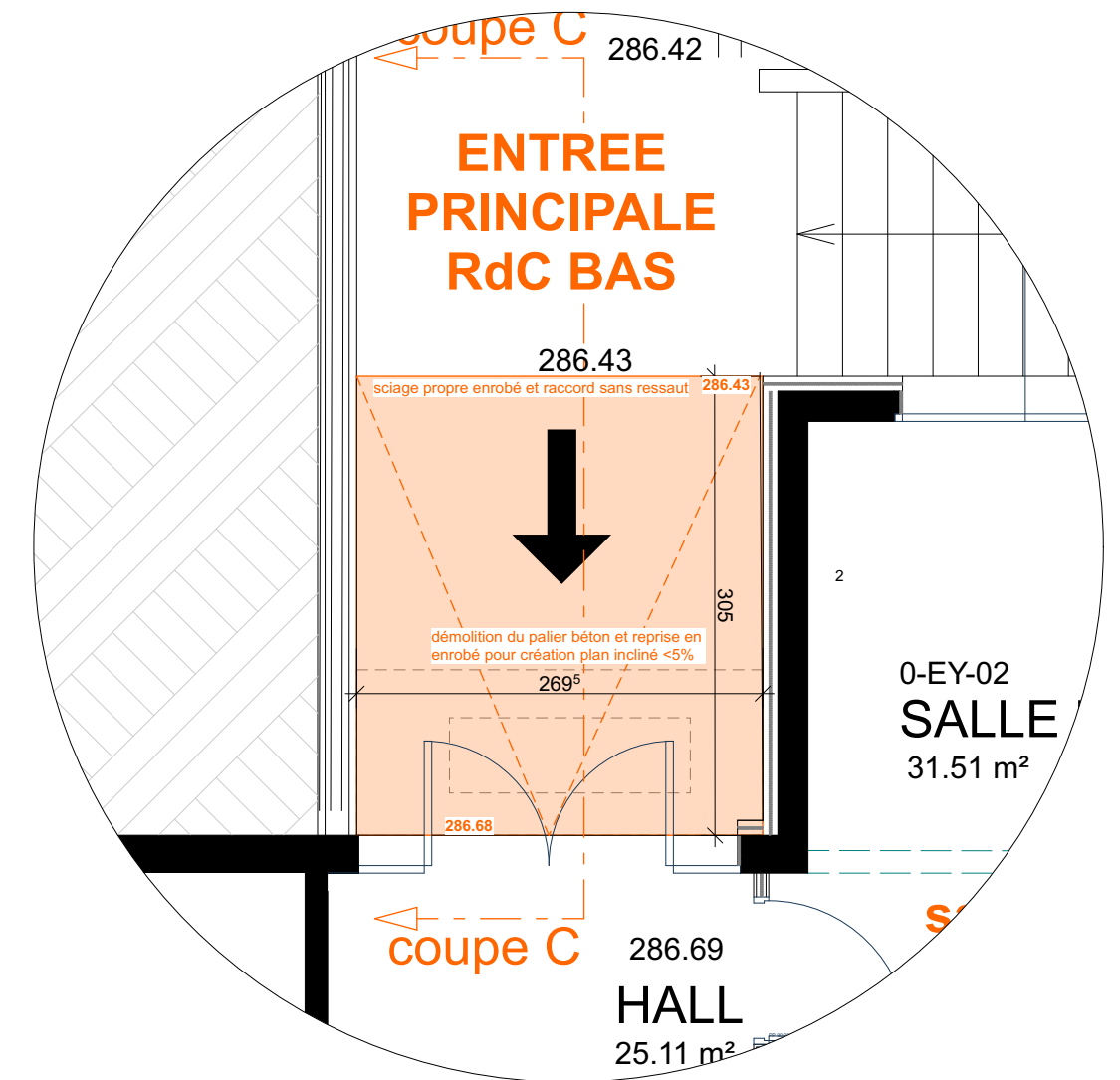
6

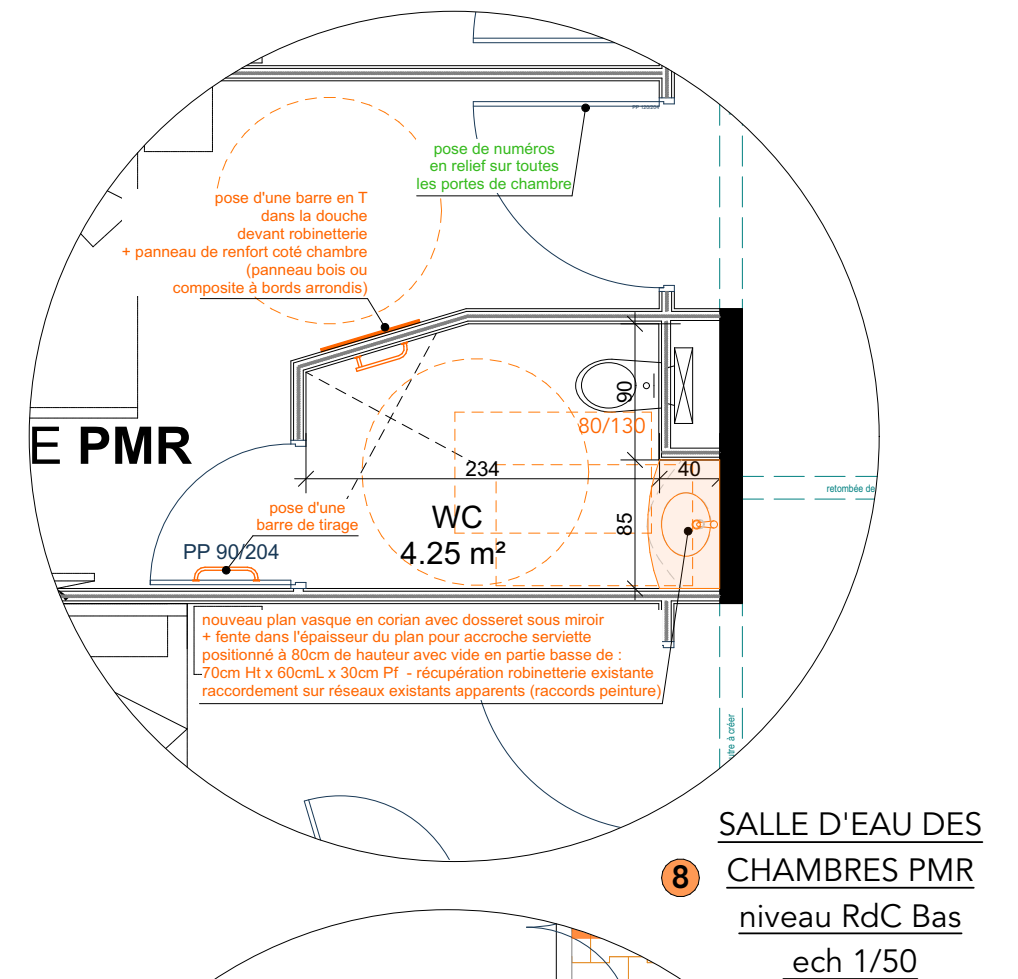
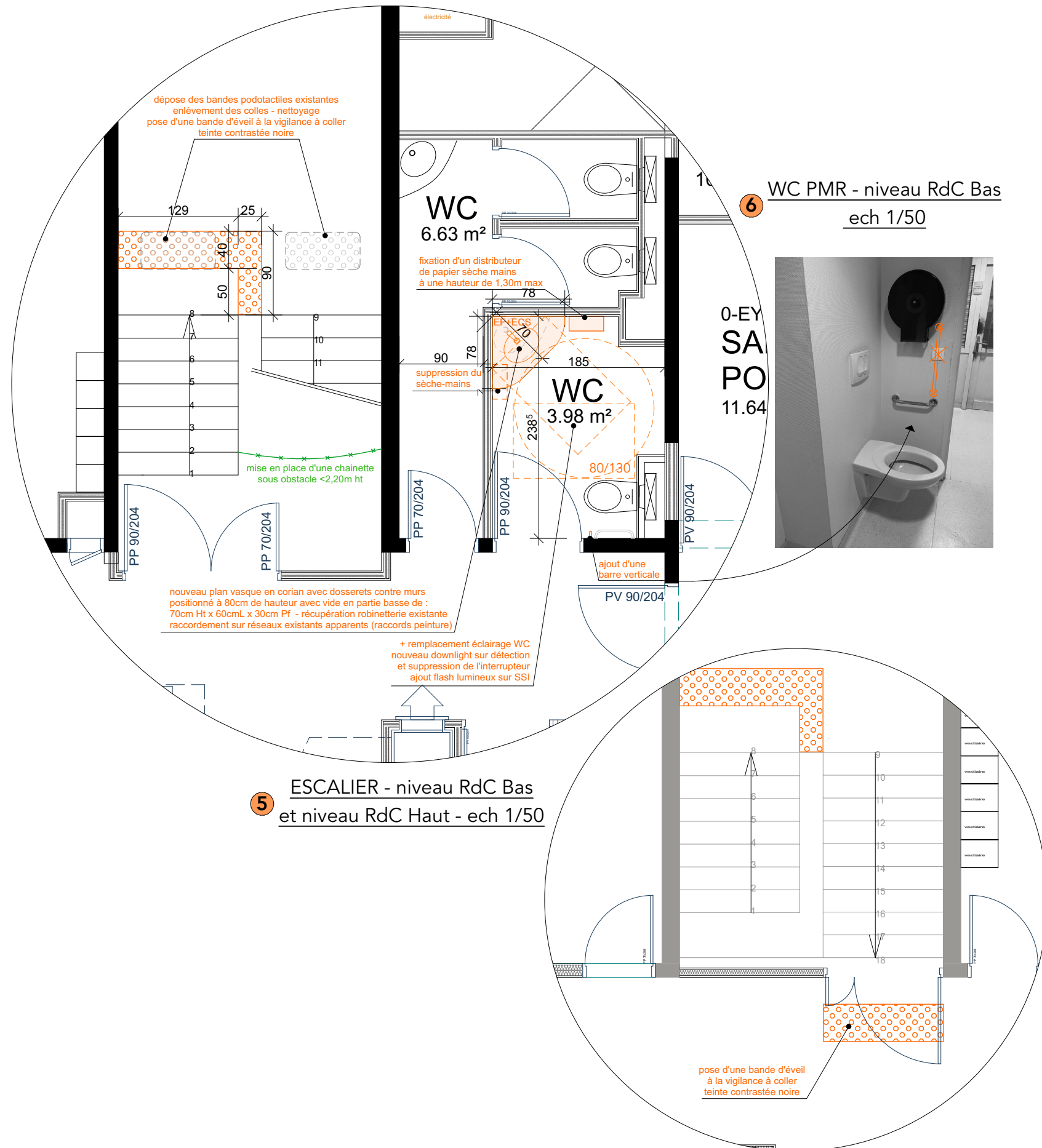


ATTENTION RESEAUX : eau, chauffage, éclairage, EP et fibre proche

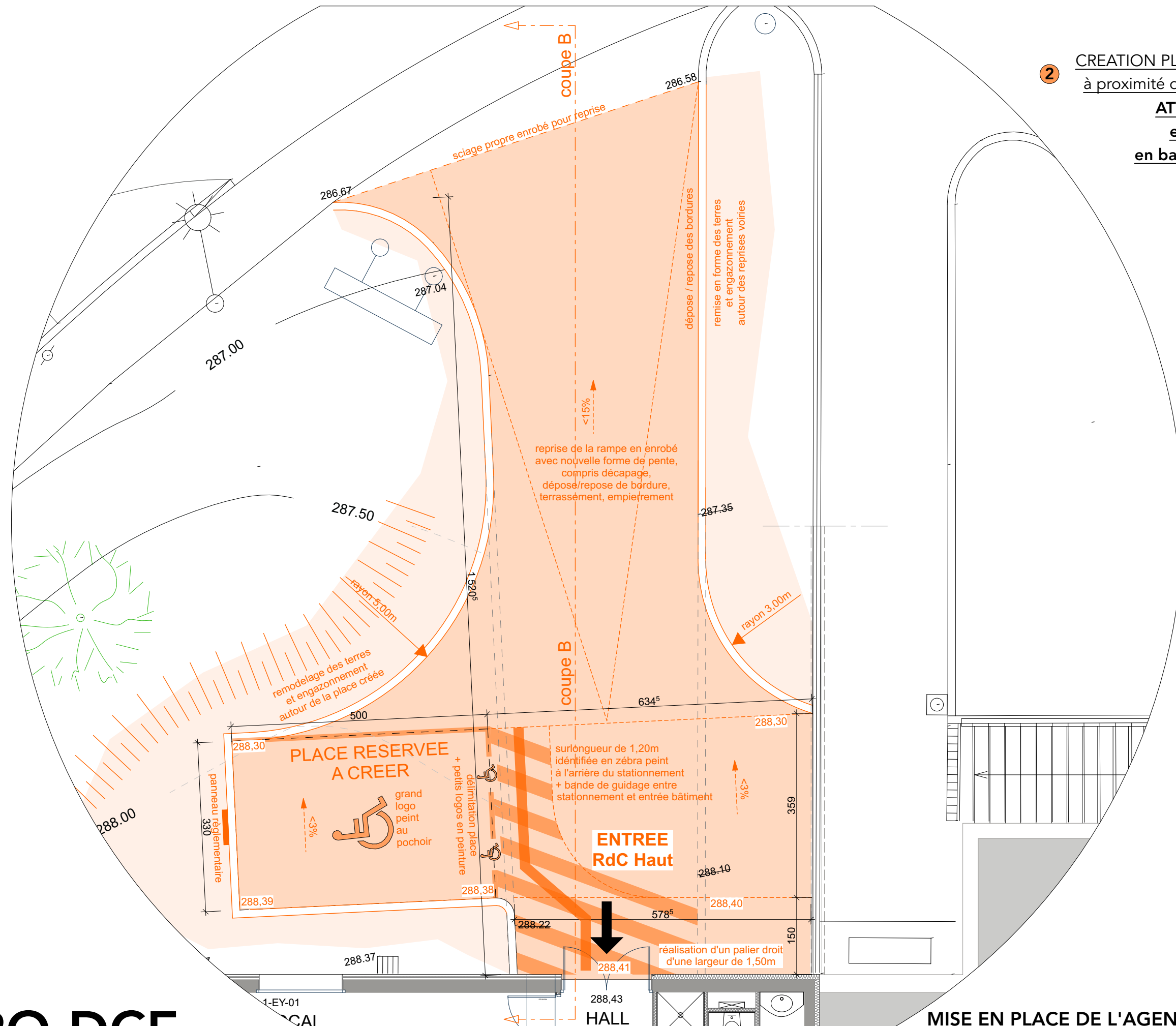


3 ACCES PRINCIPAL - niveau RdC Bas
Non accessible PMR en fauteuil - ech 1/50



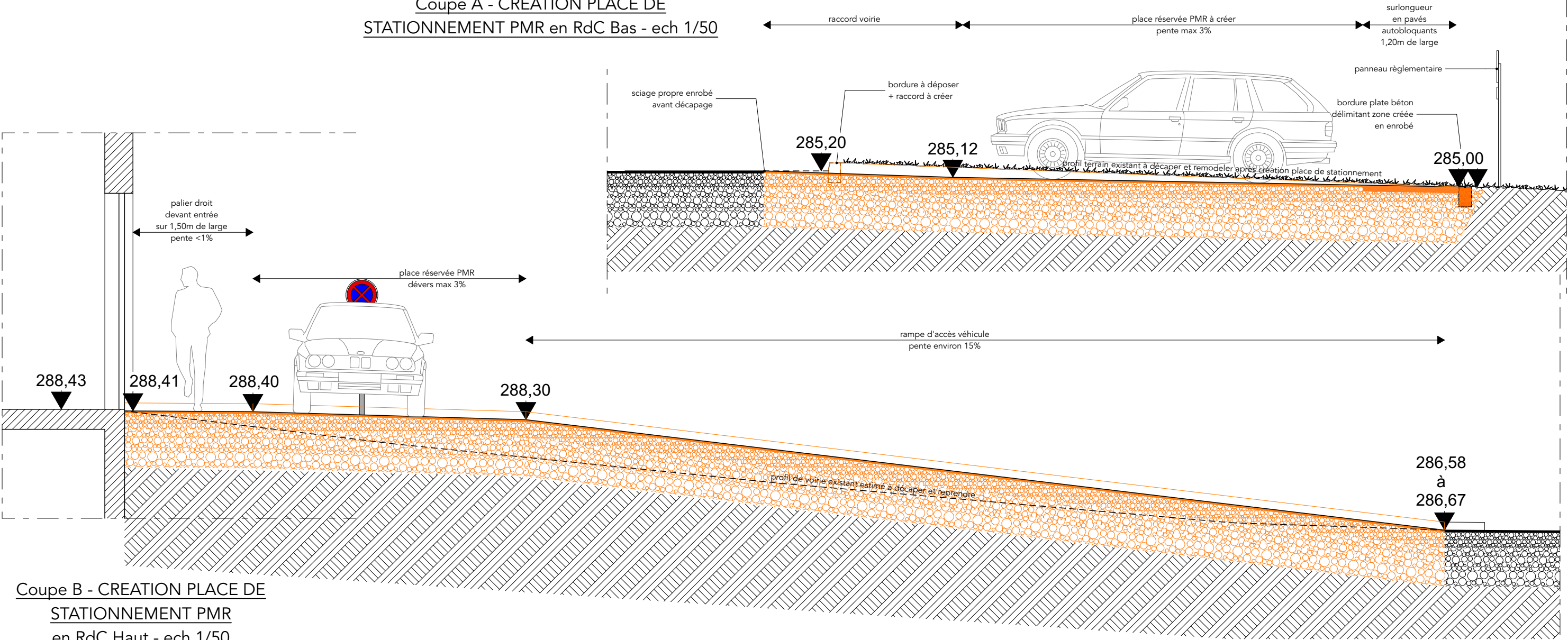




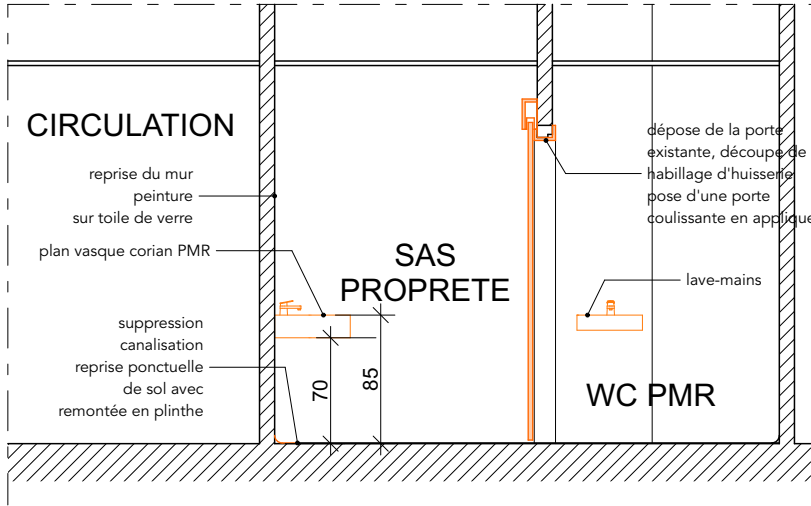


2 CREATION PLACE DE STATIONNEMENT PMR
à proximité de l'ACCES RdC Haut - ech 1/75
ATTENTION RESEAUX :
eau, HT et éclairage
en bas de pente ou sur voirie

Coupe A - CREATION PLACE DE STATIONNEMENT PMR en RdC Bas - ech 1/50



Coupe B - CREATION PLACE DE STATIONNEMENT PMR en RdC Haut - ech 1/50



Coupe D - Bloc sanitaire en RdC Haut - ech 1/50